

# Nagelbohrer

Gimlet

Vrille avec manche à anneau torsadé

Broca de palomita

Artikel-Nr. lose bulk vrac seltas	ø mm	VPE Qty	Artikel-Nr. in SB-clip in DIY-clip clip	VPE Qty
3500-1020	2,0	10	3501-1020	5
3500-1030	3,0	10	3501-1030	5
3500-1040	4,0	10	3501-1040	5
3500-1050	5,0	10	3501-1050	5



HSS Tools GmbH

#### Fertigungsstandard:

Knotenbohrer aus Karbonstahl gefräst. Sehr gute Qualität mit exakt ausgearbeiteter Spitze.

Gimlet from Carbon steel milled. High quality with well elaborated point.

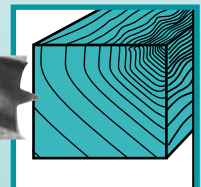
Jeu de vrilles fraisées. Grande qualité de finition.

#### Anwendungsbereiche:

Zum Vorbohren von Nagel- und Schraubenlöchern.

For primary drilling of nail and screw holes.

Pour le perçage d'avant-trous pour clous et vis.



# Dachdeckerbohrer 250 mm

lose, einzeln in SB-Röhre

Wood Twist Drills, in bulk / individually in DIY-Tube

Mèches à bois trois pointes, vrac / en tube

Brocas en espiral para madera, sueltas / tubo plástico individual

Artikel-Nr. lose bulk vrac seltas	ø mm	Gesamtlänge mm total length long. totale largura total	VPE Qty	Artikel-Nr. in SB-Röhre in DIY-tube tube	VPE Qty.
3340-1060	6,0	250	50	3346-1060	10
3340-1080	8,0	250	50	3346-1080	10
3340-1100	10,0	250	50	3346-1100	10
3340-1120	12,0	250	50	3346-1120	10
3340-1140	14,0	250	50	3346-1140	10
3340-1160	16,0	250	50	3346-1160	10
3340-1180	18,0	250	50	3346-1180	10
3340-1200	20,0	250	50	3346-1200	10



#### Fertigungsstandard:

Mit Zentrierspitze und zwei Schulterschneiden, rechtsschneidend.

#### Anwendungsbereiche:

Für Holz, Sperrholz, Furniere, Spanplatten.

With centre point and two shoulder cutting edges for spot-on entry, right-hand-cut.

For wood, plywood, veneers, chipboard.

Avec pointe de centrage et deux traçoirs, pour assurer un perçage précis. Coupant à droite.

Bois, contreplaqué, contreplacage, panneaux d'agglomérés.